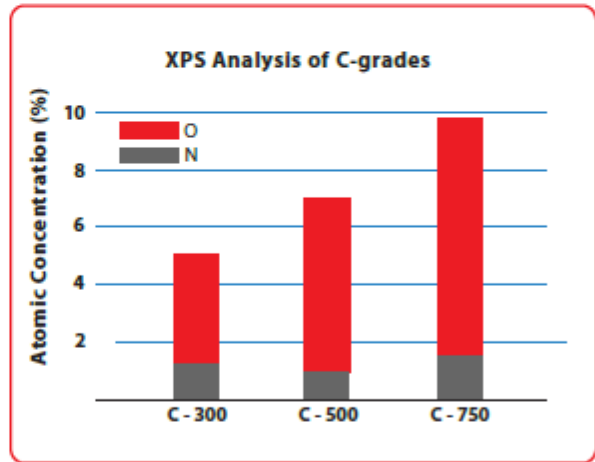
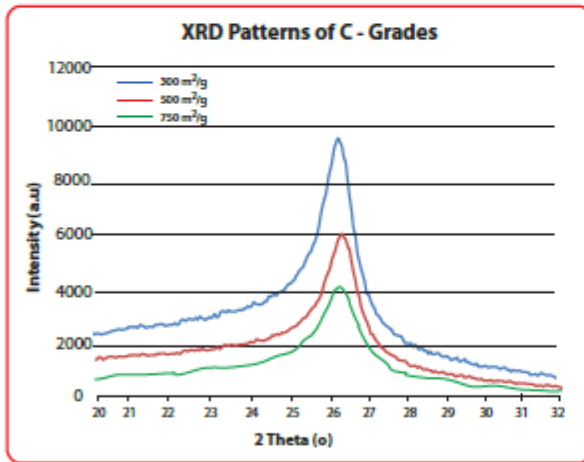
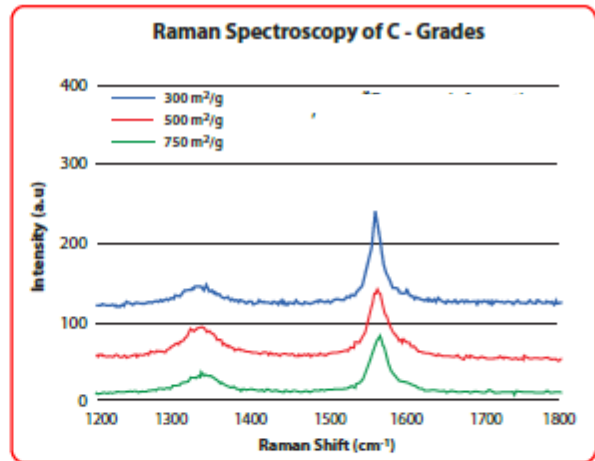
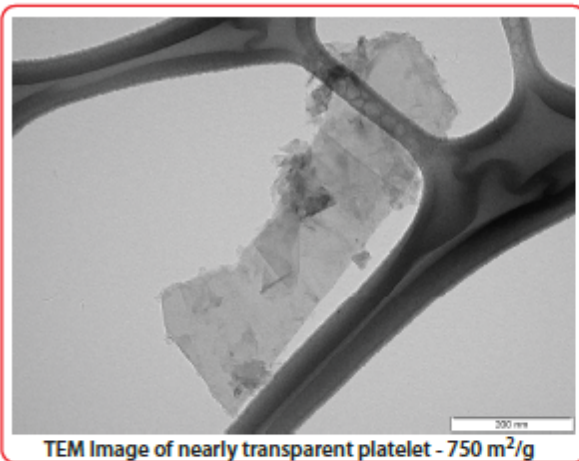


GRAFENE IN PIASTRINE - Grado C

Le piastrine di grafene sono nano particelle uniche costituite da pile di fogli di grafene con la forma di piastrina. Ogni grado contiene particelle con uno spessore e una superficie media e simile. Le particelle di Grado C sono costituite da aggregati di sub-micron piastrine aventi un diametro delle particelle inferiore a 2 micron ed uno spessore tipico di particelle di pochi nanometri, a seconda della superficie. Il Grado C può essere ordinato con superfici medie di 300, 500 e 750 m² / g.



Characteristics of Bulk Powder		
Property	Typical Value	
Appearance	Black granules/powder	*Note: nanoplatelets have naturally occurring functional groups like ethers, carboxyls, or hydroxyls that can react with atmospheric humidity to form acids or other compounds. These functional groups are present on the edges of the particles and their wt% varies with particle size.
Bulk Density	0.2 to 0.4 g/cc	
Relative Gravity	2.0-2.25 g/cc	

Cometox s.r.l. ritiene che le informazioni contenute in questa scheda tecnica siano accurate al momento della pubblicazione. Cometox s.r.l. non si assume alcun obbligo o responsabilità per le informazioni contenute nella presente scheda tecnica. Nessuna garanzia viene data. Tutte le garanzie implicite di idoneità per uno scopo particolare, sono espressamente escluse. Cometox s.r.l. suggerisce ai suoi clienti di rivedere i propri processi di produzione e le applicazioni per il grafene in piastrine dal punto di vista della salute umana e la qualità ambientale, per garantire che questo materiale non venga utilizzato in modi che non siano testati. Documentazione del prodotto e schede di sicurezza devono essere consultate prima dell'uso.

Cometox s.r.l.

Via XX settembre, 9

20080 Zibido San Giacomo MI Italy

Telefono : +39 02 90003777 – Fax : +39 02 90003787 E-Mail : info@cometox.it

